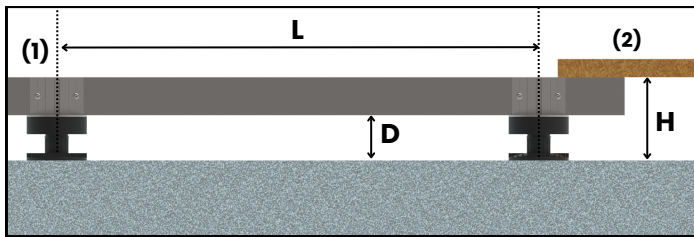
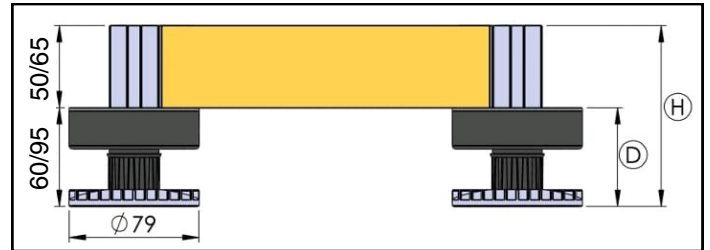


Branchenübergreifende Bodenlösungen für Weiterverarbeiter

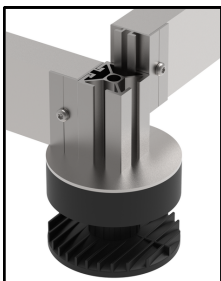
- Produktlösung:** Mobile Doppelboden- und Terrassenunterkonstruktion mit vorgefertigten Systembauteilen jetzt dank Steckbauweise kinderleicht zu produzieren
- Einsatzbereiche:** Messebau, Ladenbau, Ga La Bau, Zeltbau, Wohn und Büro-Container, Heimkinobau, Gastro-Mobilterrassen, Altbau-Sanierungen, Warenpräsentation etc. ...erleichtert das Verlegen von Leitungen, Kabeln und Rohren unter der Unterkonstruktion. Flächenlast max. 500 kg/qm.
- Systemteile:** Zargen: Aluminium 25 x 50 mm. Multiplex 25 x 65 mm, Lärche / Douglasie 25 x 65 mm
 Stellfüße: Höhenverstellbar, Kunststoff mit V2A Auflageplatte, Aluminium Steckprofil 30 x 30 mm, sämtliche Befestigungsteile in rostfreiem Edelstahl.
- Verlege-Technik:** Schwimmende Verlegung für Innen- und Außenbereich, Zargen werden durch Steckbauweise mit dem Verstellfuß verbunden.
- Besondere Merkmale:** Nachhaltige Designlösung, robust, korrosionsbeständig, geringes Gewicht und vielseitig.



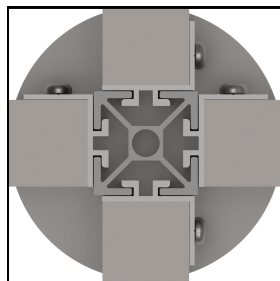
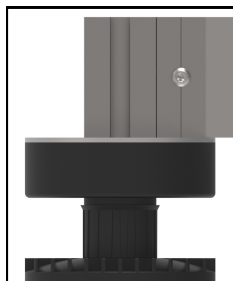
(1) Unterkonstruktion (2) Bodenbelag



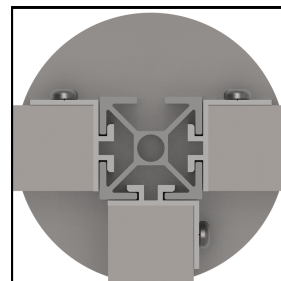
Modulare Steckbauweise



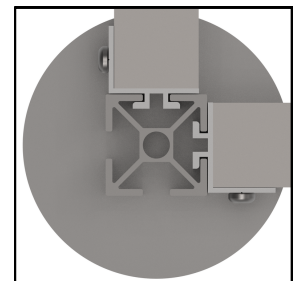
MONTAGE



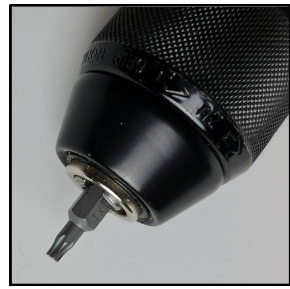
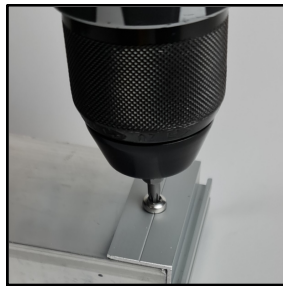
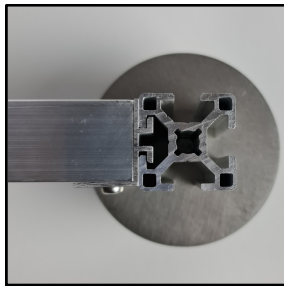
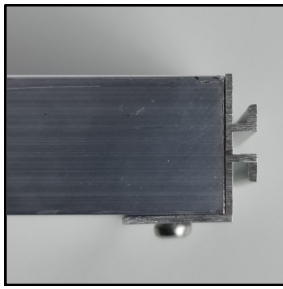
KREUZFORM



T-FORM



L-FORM



Steckprofil mit V2A Torx-Schraube

Unterkonstruktion-Raster:

Typ	L mm	Z mm	Profil mm
L-1	400	367	25 x 50/65
L-2	600	567	25 x 50/65
L-3	800	767	25 x 50/65
L-4	1000	967	25 x 50/65
L-5	1200	1167	25 x 50/65



Längenberechnung von Zargen:

$L = Z + 33 \text{ mm}$

$Z = L - 33 \text{ mm}$

L = Rastermaß

Z = Zargen-Schnittmaß

